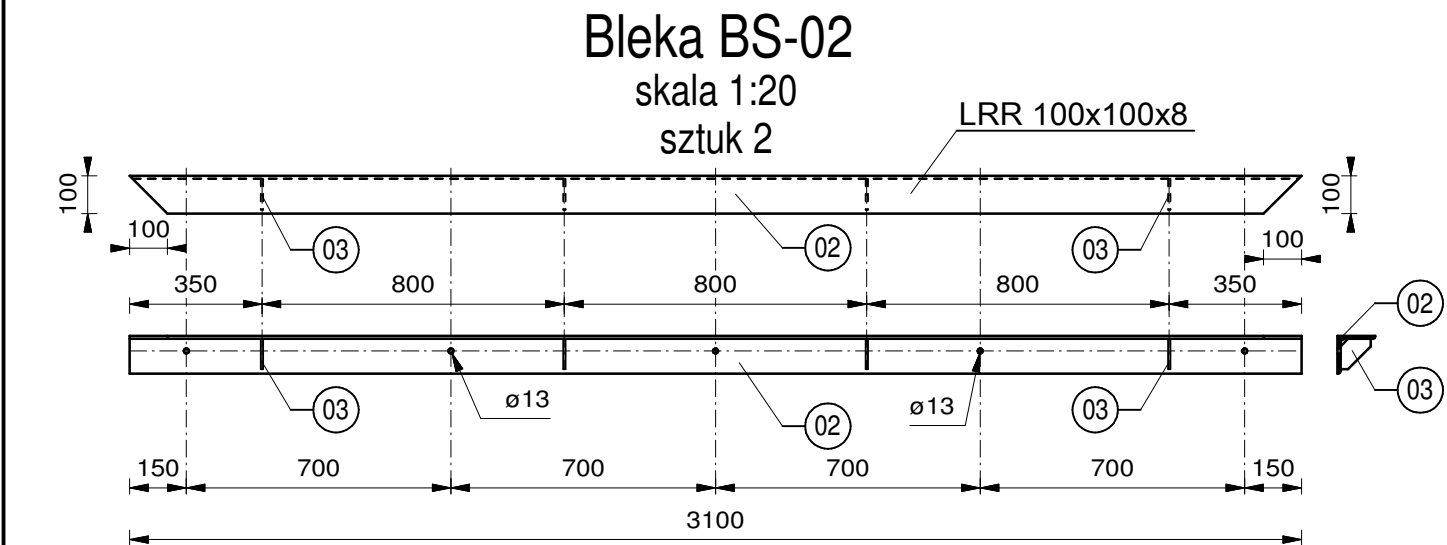
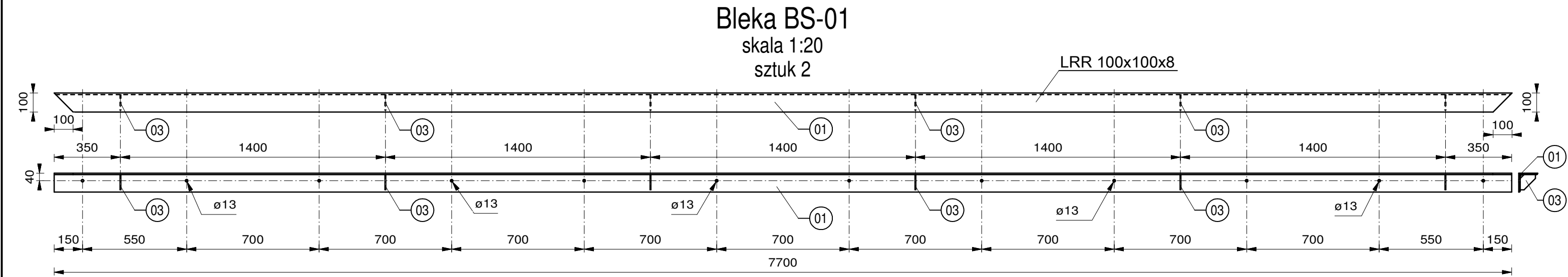
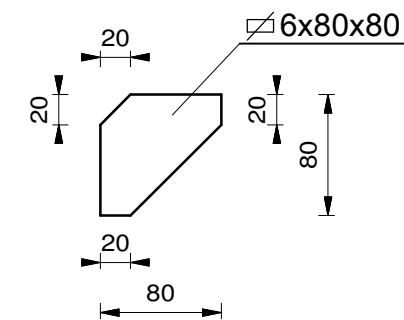


BELKI STALOWE "BS"



Element nr 03
skala 1:5
sztuk 20



ZESTAWIENIE STALI PROFILOWEJ						
NUMER ELEMENTU	NAZWA ELEMENTU	DŁUGOŚĆ [mm]	MASA		ILOŚĆ [szt]	MASA RAZEM [kg]
			JEDNOSTKOWA [kg/m]	JEDNEJ SZTUKI [kg]		
01	LRR 100x100x8	7700	12,20	93,94	2	187,88
02	LRR 100x100x8	3100	12,20	37,82	2	75,64
03	6x80	80	3,77	0,30	20	6,00
RAZEM MASA ELEMENTÓW						[kg] 269,52
DODATEK NA SPOINY 1,0%						[kg] 2,7
MASA OGÓŁEM						[kg] 272,22

UWAGA !

Wszystkie wymiary na rysunku podano w [mm].

Wszystkie połączenia nieopisane wykonać jako spawane, stosując:

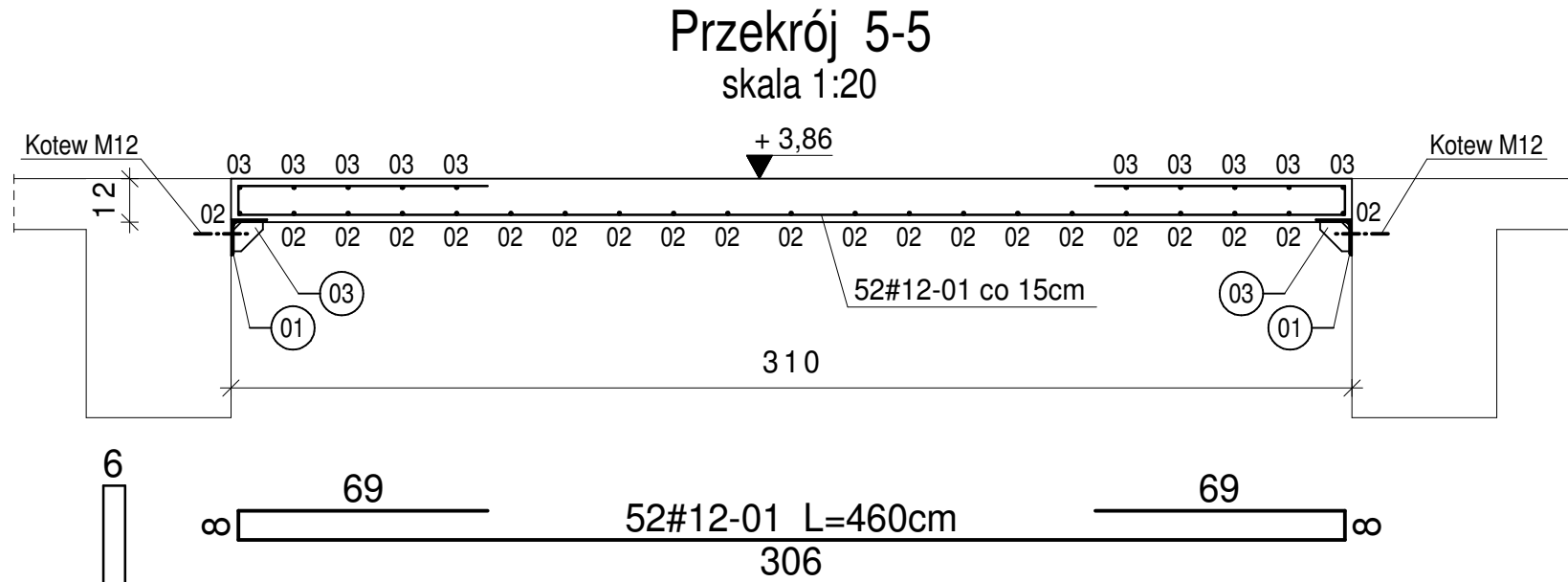
- Spoiny czołowe o grubości cieńszego z łączonych elementów na całej długości styku,
- Spoiny pachwinowe jednostronne o grubości 0,7 grubości cieńszego z łączonych elementów na całej długości styku,
- Spoiny pachwinowe dwustronne wykonać o grubości 0,5 grubości cieńszego z łączonych elementów na całej długości styku.

Wszystkie nowoprojektowane elementy stalowe oczyścić poprzez piaskowanie do SA 2,5 i zabezpieczyć antykorozyjnie (patrz opis techniczny).

STAL PROFILOWA S235JR

SPAWANIE METODĄ 135 W OSŁONIE GAZÓW AKTYWNYCH DRUTEM KLASY SG2

PŁYTA PŁ02 - DETALE



ZESTAWIENIE STALI ZBROJENIOWEJ					
NUMER PRĘTA	ŚREDNICA PRĘTA [mm]	DŁUGOŚĆ PRĘTA [m]	ILOŚĆ PRĘTÓW OGÓŁEM	AIIIN B500SP	
				8	12
01	12	4,60	52		239,20
02	8	9,00	21	189,00	
03	8	7,65	10	76,50	
RAZEM DŁUGOŚCI			[m]	265,50	239,20
MASA 1mb			[kg/m]	0,395	0,888
MASA WG ŚREDNIC			[kg]	104,90	212,40
MASA OGÓŁEM			[kg]	317,30	

UWAGA !

Wszystkie wymiary na rysunku podano w [cm].
Wymiary sprawdzić przed montażem.
Otulina zbrojenia 2cm.

Beton C25/30
Stal AIIIN (B500SP)

Stal profilowa S235JR
Spawanie metodą 135 w osłonie gazów aktywnych, drutem klasy SG2

Beton C25/30
Stal AIIIN (B500SP)

PRZEDMIOT OPRACOWANIA:
REMONT I PRZEBUDOWA ORAZ ZMIANA SPOSOBU UŻYTKOWANIA CZĘŚCI POMIESZCZEŃ BUDYNKU HANDLOWO-USŁUGOWEGO NA POMIESZCZENIA LABORATORYJNO-BIUROWE, PRZEWIDZIANA DO REALIZACJI W PŁOCKU PRZY ULICY KRÓLEWIECKIEJ 14, NA DZIAŁCE O NR EWID. GRUNTU 499/8, 500

INWESTOR:
Powiatowa Stacja Sanitarno – Epidemiologiczna w Płocku
ul. Królewiecka 14, 09-402 Płock

JEDNOSTKA PROJEKTOWA:
konstruktor
Adamowicz & Gosa
Ul. 1 Maja 12 lok. 38
09-400 Płock
Tel/Fax (+48.24) 364 22 65
www.konstruktorsc.pl

NAZWA RYSUNKU: BELKI "BS" I DETALE PŁYTY PŁ02
SKALA: 1:5
1:20

	IMIĘ I NAZWISKO:	NR UPRAWNIENI:	PODPIS:
PROJEKTOWAŁ:	MGR INŻ. PIOTR ADAMOWICZ	Wa-488/01 specjalność konstrukcyjno-budowlana	
SPRAWDZIŁ:	MGR INŻ. RADOSŁAW GOSA	MAZ/0300/POOK/08 specjalność konstrukcyjno-budowlana	
OPRACOWAŁ:	MGR INŻ. ANETA GAJEWSKA		

FAZA OPRACOWANIA: PROJEKT WYKONAWCZY

BRANŻA: KONSTRUKCJA

DOKUMENTACJA: 2024/KON/007/K/PW
DATA: LIPIEC 2024r.
REWIZJA: 00
NR RYSUNKU: K07